

# ESG – Nasza Droga do Zrównoważonego Rozwoju

## Czym jest ESG?

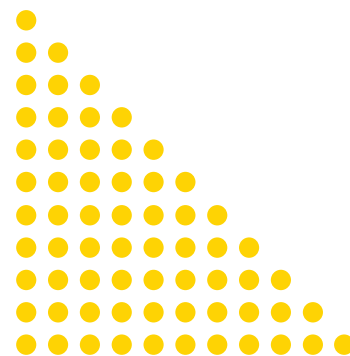
Działalność każdej organizacji wpływa na otoczenie, ale również otoczenie oddziałuje na każdą organizację. Obecnie, jako ludzkość, mierzymy się z trudnymi wyzwaniami, takimi jak: zmiany klimatu, degradacja środowiska, nierówności społeczne oraz innymi z zakresu gospodarki czy relacji społecznych. Mamy świadomość, że biznes stanowi integralną część tego otoczenia i dlatego musi podążać za zachodzącymi zmianami. Rozwój biznesu powinien być zrównoważony, tj. nienaruszający równowagi ekologicznej ani społecznej i w sposób uwzględniający długoterminowe aspekty społeczne i środowiskowe.

Postawa odpowiadająca społecznej i ekologicznej odpowiedzialności biznesu z początku była tylko trendem. W ciągu minionych dwóch dekad społeczna świadomość znacznie wzrosła, a wraz z nią nastąpiła legislacyjna rewolucja i dziś **ESG nie jest tylko kwestią dobrowolności, ale obowiązkiem wynikającym z przepisów powszechnie obowiązującego prawa** i jego celem jest lepsze jutro dla każdego z Nas oraz naszej planety.

Działanie przedsiębiorstwa w zgodzie z **ESG** to sposób zarządzania, w którym nie możemy być obojętni na negatywne wpływy, jakie działalność biznesowa Spółki (w tym podmioty w jej łańcuchu wartości) wywołuje na ludzi lub środowisko. Musimy je zidentyfikować, a następnie podjąć wszelkie działania w celu ich wyeliminowania lub ograniczenia.

# Trzy Filary ESG

Drogą do zrównoważonego rozwoju jest przyjmowanie i utrwalanie odpowiedzialnej postawy w obszarze środowiskowym (E – environmental), społecznym (S – social responsibility) oraz zarządczym (G – corporate governance).



## E- Środowisko

Podejmujemy inicjatywy propagujące większą odpowiedzialność środowiskową



## S - Społeczna odpowiedzialność

Dbamy o społeczną odpowiedzialność naszych pracowników



## G - Ład korporacyjny

Realizujemy nasze wartości poprzez przejrzystą politykę, określone zasady i procedury.

## E Środowiskowe

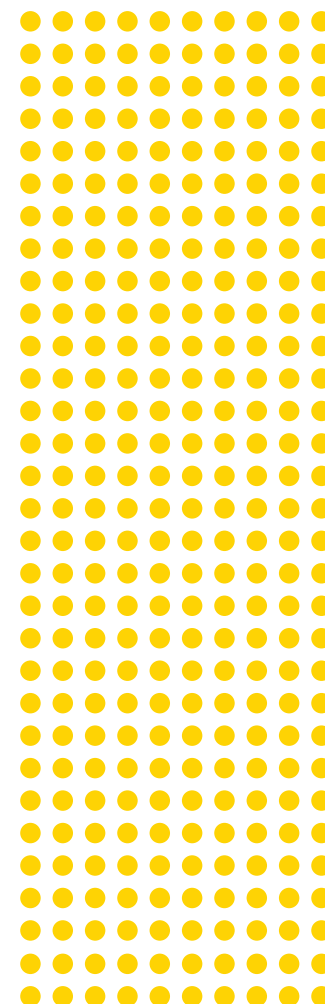
- Zrównoważone zarządzanie zasobami naturalnymi
- Redukcja emisji CO2 i odpadów
- Ochrona bioróżnorodności i środowiska

## S Społeczne

- Dbłość o prawa i dobrostan pracowników
- Różnorodność i inkluzywność
- Wspieranie lokalnych społeczności i projektów społecznych

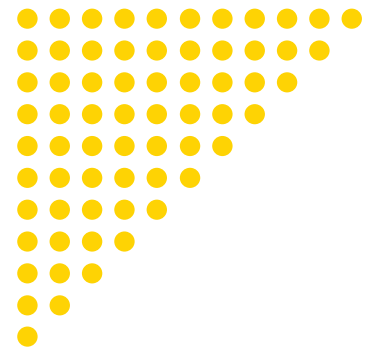
## G Zarządzanie

- Etyczne praktyki w zarządzaniu
- Transparentność działania firmy
- Skład i różnorodność kadry kierowniczej.





# Dlaczego ESG jest ważne?



## Prawa człowieka

Ludzie są największą wartością. Prawa człowieka, a w tym prawa pracownika, podlegają szczególnej ochronie. Przestrzegamy tych praw i współtworzymy przyjazne środowisko pracy,



## Środowisko

Zmiany klimatyczne są faktem. Podejmujemy działania służące zahamowaniu lub ograniczeniu negatywnych wpływów na środowisko, które wywołuje człowiek,



## Minimalizacja ryzyk

Zarządzanie ryzykami w obszarach ESG pozwoli skutecznie wyeliminować lub znacznie ograniczyć wszelkie rzeczywiste albo potencjalne negatywne wpływy na ludzi lub środowisko,



## Budowanie reputacji

Dbłość o kwestie środowiskowe i społeczne wzmacnia zaufanie partnerów biznesowych oraz pozytywny wizerunek organizacji,



## Zgodność z regulacjami

Zgodność z ESG to nie tylko hasła. Przepisy prawa wymagają od Nas realnych działań i decyzji w tym obszarze.

# ESG w Spółce ProService Finteco

## Jak wdrażamy ESG?

Wyrazem aktywnego uczestnictwa ProService Finteco i zarazem działań na rzecz zrównoważonych i społecznie odpowiedzialnych postaw jest:

1. powołanie w Spółce zespołu roboczego i rozpoczęcie prac nad strategią zrównoważonego rozwoju Spółki oraz planowanie celów w tym zakresie,
2. skodyfikowanie istotnych dla Spółki i jej pracowników oraz współpracowników wartości i uniwersalnych zasad etyki w wewnętrznym Kodeksie Etyki, a także innych dokumentach formułujących zasady wynikające z praw człowieka i praw pracowniczych, w tym dotyczących zapobiegania dyskryminacji, promowania równości szans i innych sposobów zwiększania różnorodności i włączenia społecznego,
3. powołanie Komisji ds. Etyki i utworzenie (niezależnie od kanału zgłoszeń dokonywania naruszeń prawa) kanału dedykowanego dla zgłoszeń wszelkich przejawów działań niezgodnych z Kodeksem Etyki,
4. przyjęcie przez Spółkę Polityki dotyczącej Praw Człowieka będącej wyrazem jasnej deklaracji Spółki w zakresie respektowania praw człowieka,
5. utworzenie Kodeksu Postępowania dla Partnerów biznesowych ProService Finteco Sp. z o.o., w którym Spółka określa swoje oczekiwania w stosunku do partnerów biznesowych w kwestiach ESG i odpowiedzialnego biznesu,
6. podpisanie przez Spółkę Deklaracji Różnorodności i Włączenia Związku Liderów Sektora Usług Biznesowych (ABSL) dotyczącej równego traktowania w miejscu pracy, ze względu na narodowość, niepełnosprawność, orientację seksualną, płeć, pochodzenie etniczne, przekonania polityczne, rasę, religię, tożsamość płciową, wiek, wyznanie, formę zatrudnienia, a także inne przesłanki narażone na zachowania wykluczające,
7. dołączenie Spółki do United Nations Global Compact ONZ, tj. organizacji skupiającej podmioty współpracujące z ONZ i działające w oparciu o Dziesięć Zasad United Nations Global Compact dotyczących: praw człowieka, standardów pracy, ochrony środowiska, przeciwdziałania korupcji i doświadczeniem, uczymy się wzajemnie od siebie.



# Co przed nami?



## Dialog

Chcemy wiedzieć co myślisz, jak również co myślą o nas inni interesariusze w naszym łańcuchu wartości – po to, aby skutecznie wykrywać faktyczne negatywne oddziaływania oraz identyfikować potrzeby. W tym celu podejmować będziemy stosowne działania, aby zapewnić właściwe platformy dialogu.



## Identyfikacja

Naszym celem i zadaniem jest ciągle identyfikowanie rzeczywistych lub potencjalnych wpływów, które wywieramy na środowisko, Ciebie i innych interesariuszy, ale także jakim wpływom podlegamy jako organizacja.



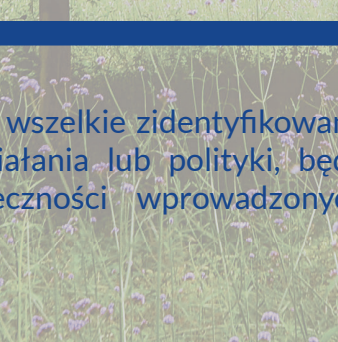
## Działania

Identyfikacja negatywnych wpływów to pierwszy krok. Konieczne są dalsze, odpowiednie działania i cele, aby zminimalizować lub ograniczyć wszelkie negatywne wpływy.



## Monitoring

Nasze działania są realne – dlatego wszelkie zidentyfikowane przez nas problemy, ale także działania lub polityki, będą monitorowane pod kątem skuteczności wprowadzonych rozwiązań.





## Polityki i procedury

Nasza wiedza, ale też Nasze prawa i obowiązki, potrzebują odpowiednich ram formalno-prawnych. W tym celu tworzymy stosowne regulacje wewnętrzne.



## Raportowanie niefinansowe

Począwszy od 2026r. będziemy sporządzać corocznie razem ze sprawozdaniem finansowym – sprawozdanie niefinansowe. Raport będzie uwzględniał informacje o naszej organizacji oraz łańcuchu wartości, które podlegają ujawnieniom – w zakresie wpływów, ryzyk i szans zidentyfikowanych w obszarach ESG.

Raport może powstać tylko i wyłącznie przy współpracy wszystkich departamentów naszej organizacji, ale także tylko po zebraniu niezbędnych danych i informacji od naszych interesariuszy

**Jako interesariusz organizacji – Ty również masz swój istotny udział w sporządzeniu raportu.**

## Jak możesz pomóc?

ESG to temat o charakterze przekrojowym, który wymaga współpracy i zaangażowania pracowników / współpracowników z różnych obszarów. Zapraszamy Cię do aktywnego uczestnictwa w procesie transformacji na rzecz zrównoważonego rozwoju.

W ramach powyższego procesu będziemy prosić Cię o przedstawienie Twoich opinii lub obserwacji w kwestiach dotyczących ESG w ProService Finteco. Komunikacja jest kluczowa – dlatego pracujemy nad właściwymi formami dialogu.

**Liczymy na Twoje zaangażowanie i wsparcie!**

**Więcej informacji znajdziesz na naszej stronie:**

<https://psfinteco.com/pl/zrownowazony-rozwoj/>