

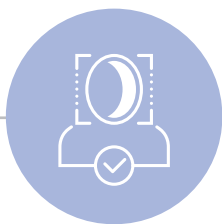
ProService Finteco to spółka świadcząca od 1994 roku profesjonalne usługi dla instytucji finansowych w Polsce i za granicą. Celem firmy jest dostarczanie klientom kompleksowych rozwiązań IT i aplikacji biznesowych oraz świadczenie usług outsourcingowych w modelu Managed Services, dostosowanych do indywidualnych potrzeb i wymagań. ProService Finteco współpracuje z towarzystwami funduszy inwestycyjnych, firmami ubezpieczeniowymi i bankami, wspierając kluczowe procesy obsługi produktów i usług finansowych oraz obsługę klientów tych instytucji.

ProService Finteco działa na rynku regulowanym, posiada certyfikaty zgodności z ISO 9001, ISO 27001 i ISAE 3402.

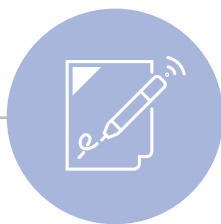
Platforma Durable Medium ProService Finteco



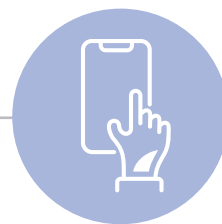
Postępująca digitalizacja procesów biznesowych wymaga zdalnej obsługi klienta, z wykorzystaniem platformy, która zapewnia:



zdalną weryfikację
tożsamości



cyfrowy podpis



dostęp do dokumentów
w modelu trwałego nośnika

Trwały nośnik jest pojęciem prawnym, wprowadzonym przez Unię Europejską w 2017, wymagającym, aby instytucje finansowe przekazywały swoim klientom dokumenty z wykorzystaniem trwałego nośnika informacji, który gwarantuje niezmiennosc zapisów i dostęp do nich także po zakończeniu współpracy klienta z daną instytucją.

Trwały nośnik ProService Finteco gwarantuje integralność, bezpieczeństwo i niezaprzeczalność zapisanych informacji.

Publikowany na Platformie Durable Medium ProService Finteco dokument dzielony jest na szyfrowane fragmenty (tj. transakcje) o stałym rozmiarze, a następnie fragmenty te są osobno zapisywane w transakcjach na rozproszonych rejestrach. Złożenie w całość oryginalnego dokumentu wymaga pobrania informacji i właściwych fragmentów z Platformy, co może wykonać wyłącznie instytucja oraz klient tej instytucji.



Platforma Durable Medium posiada interfejs, który zapewnia następujące funkcje:



- ▶ Jeśli klient utraci linki do dokumentów, może zalogować się poprzez Portal.
- ▶ Jeśli zostanie rozwiązana umowa z klientem, użytkownik będzie mógł skorzystać z portalu danych historycznych, który będzie działał zawsze, niezależnie od tego czy działa system źródłowy, zasilający Platformę dokumentami.

Cechy funkcjonalne Platformy Durable Medium



- Kryptograficznie gwarantowane cechy trwałego nośnika
- Obsługa dokumentów prywatnych (np. umowy) i publicznych (np. regulaminy, tabele opłat)
- Brak możliwości modyfikowania wprowadzonych do systemu dokumentów
- Brak możliwości usuwania dokumentów
- Dożywotni dostęp do dokumentów
- Możliwość udostępniania „linku” do dokumentu
- Dostęp do dokumentów przez portal oraz aplikację mobilną
- Możliwość dodawania dokumentów przez klientów instytucji finansowych
- Unikalny kod dostępu do dokumentu (UAK/CID)
- Przechowywanie treści dowolnego typu (PDF, audio/video, dokumenty księgowo, logi transakcyjne, CDR-y)
- Szyfrowanie danych „in transit” oraz „at rest” zgodnie z zaleceniami KNF
- Zgodność z RODO/GDPR
- Dostęp do dokumentów w trybie 24/7
- Podpis elektroniczny zgodny z eIDAS



Platforma Durable Medium może być z powodzeniem wykorzystywana do archiwizacji różnego rodzaju danych z gwarancją niezmienności:

- Formularzy złożonych przez klientów zleceń, zapisów i dyspozycji
- Zawartych z klientami umów o świadczenie usług
- Dokumentów udzielonych pełnomocnictw
- Kopii sporządzanych przez firmę inwestycyjną dokumentów, zawierających wymagane przepisami rozporządzenia oraz informacje dla klienta lub potencjalnego klienta
- Potwierdzenia zawartych transakcji
- Rejestrów sesji
- Logów transakcyjnych
- Ogólnych Warunków Ubezpieczeń
- Przechowywania dowodów księgowych i dokumentów inwentaryzacyjnych
- Ksiąg rachunkowych w formie zbiorów informatycznych
- Zapisów rozmów telefonicznych (Contact Center)
- Materiałów wideo
- Dokumentów leasingowych



Korzyści z zastosowania Platformy Durable Medium :



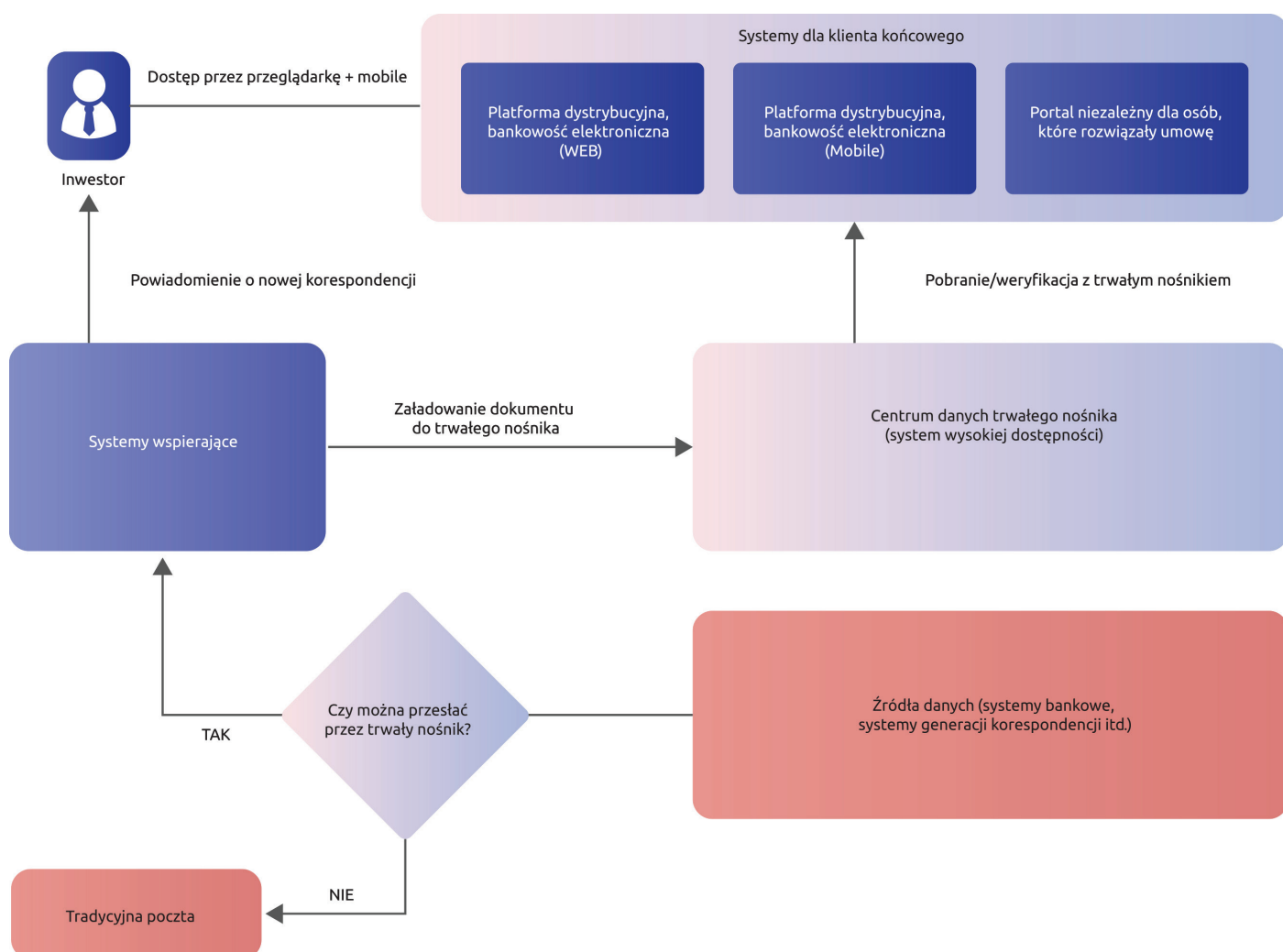
- Pełna zgodność z regulacjami dot. trwałego nośnika **(potwierdzona audytem Instytutu Badań Systemowych PAN oraz pozytywna opinia KNF z grudnia 2020 r.)**
- Niski koszt wdrożenia i utrzymania (TCO)
- Łatwość wdrożenia
- Możliwość integracji z istniejącymi systemami poprzez API i mikroserwisy
- Możliwość dostosowania do potrzeb klienta
- Eliminacja papieru
- Korzyści dla środowiska i obniżenie emisji CO2



Technologia rozproszonych rejestrów DLT i architektura Platformy

Platforma Trwały Nośnik ProService Finteco wykorzystuje technologię rozproszonych rejestrów DLT (ang.: Distributed Ledger Technology).

To innowacyjne rozwiązanie wykorzystuje uznane na świecie technologie i metody kryptograficzne (drzewo Merkle'a i funkcje skrót SHA-3)



Rys. 1. Architektura Platformy Durable Medium ProService Finteco



Model wdrażania

Platforma Durable Medium posiada wszystkie cechy trwałego nośnika, takie jak macierze WORM, czy dyski optyczne CD-R lub DVD-R. Wysoka dostępność została zrealizowana poprzez zwielokrotnienie komponentów Trwałego nośnika w więcej niż jednym centrum danych w konfiguracji active/active.



Platforma wdrażana jest w dwóch modelach:

SaaS

ProService Finteco zapewnia dostęp do Platformy w modelu Managed Services, z wykorzystaniem własnego ośrodka przetwarzania danych. ProService Finteco zapewnia klientom Platformy dostęp do dokumentów także po zakończeniu relacji klienta z instytucją finansową. Po stronie instytucji jest jedynie zapewnienie odpowiednich interfejsów do przekazywania dokumentów do/z Platformy. Istnieje także możliwość udostępnienia dokumentów klienta instytucji poprzez platformę tej instytucji (np. bankowość internetowa) za pośrednictwem API do Platformy Durable Medium.

On-premises

ProService Finteco wdraża Platformę na środowisku IT, dostarczonym przez instytucję finansową, która - po wdrożeniu - samodzielnie zarządza Platformą, przy wsparciu ProService Finteco. Po stronie instytucji jest także zapewnienie odpowiednich interfejsów do przekazywania dokumentów do/z Platformy.